

衛生福利部 函

地址：115204 臺北市南港區忠孝東路6段
488號

聯絡人：莊家慶

聯絡電話：02-85907631

傳真：02-85907090

電子郵件：hmjqzhuang@mohw.gov.tw



受文者：國立中山大學

發文日期：中華民國115年5月7日

發文字號：衛部管字第1153261465號

速別：普通件

密等及解密條件或保密期限：

附件：



主旨：本部第十五屆「全人醫療暨整合服務研討會暨國際論壇」
預定於115年10月21日(星期三)假本部桃園醫院辦理，敬
請貴單位惠予公告並鼓勵踴躍投稿，請查照。

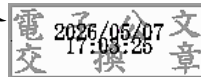
說明：

- 一、為提升學術論文研究風氣，期待透過研討會之研究交流，
進而提升醫療品質與教學研究。
- 二、徵稿主題：(一)智慧醫療 (Smart Healthcare)、(二)精
準醫療 (Precision Medicine)、(三)綠色醫療 (Green
Healthcare)、(四)韌性醫療 (Resilient
Healthcare)、(五)整合醫療 (Integrated
Healthcare)。
- 三、第十五屆全人醫療暨整合服務研討會暨國際論壇投稿須知
及格式範例請至「本部所屬醫院教育與研究網」之資料下
載處下載(網址：<https://edu.mohw.gov.tw/>)。
(一)投稿期間：即日起至115年6月5日(五)止。
(二)一律將稿件投至「本部所屬醫院教育與研究網」之年會

投稿專區(網址：<https://edu.mohw.gov.tw/submission>)。

四、活動聯絡方式：本部桃園醫院研究發展部(03) 369-9721
轉 8464；研討會專用信箱 isiumsmohw@gmail.com。

正本：各縣市政府衛生局、全國各醫院、全國大專院校、全國各醫事相關學會
副本：本部附屬醫療及社會福利機構管理會



裝

訂

線