

馬偕學校財團法人馬偕醫學大學 函

地址：252-005新北市三芝區中正路三段46號

聯絡人：許淑喬

電子信箱：enyohsu@mmu.edu.tw

聯絡電話：(02)26360303分機1157

傳真電話：(02)26367728

受文者：國立中山大學

發文日期：中華民國115年3月31日

發文字號：馬偕醫大人字第1150002483號

速別：普通件

密等及解密條件或保密期限：

附件：1. 徵求候選人啟事、2. 候選人資料表、3. 候選人推薦表 (1151200256_1_附件1徵求候選人啟事.odt、1151200256_2_附件2候選人資料表.odt、1151200256_3_附件3候選人推薦表.odt)

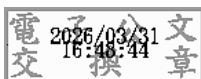
主旨：本校第二次公開徵求全人教育中心主任候選人，敬請惠予公告，請查照。

說明：

- 一、檢附「馬偕醫學大學全人教育中心公開徵求中心主任候選人啟事」、「馬偕醫學大學全人教育中心主任候選人資料表」、「馬偕醫學大學全人教育中心主任候選人推薦表」。
- 二、旨揭公告及相關表格已刊登於本校首頁、本校人事室網頁及本校馬偕醫學大學公開徵求全人教育中心主任網頁，請逕行下載參閱。
- 三、凡有意推薦及自行推薦者，請填妥相關表格並備齊相關資料，於 115年4月10日（星期五）前（郵戳為憑）寄至：252005新北市三芝區中正路三段46號「馬偕醫學大學全人教育中心主任遴選委員會」收。

正本：各公私立大專校院

副本：本校全人教育中心、人事室



校長 葉宏一

裝

訂



線

