

## 國立臺北教育大學 函

地址：106320臺北市和平東路2段134號  
聯絡人及電話：朱心玉(02)27321104分機  
62237  
傳真電話：(02)27365540  
電子郵件信箱：fionachu@tea.ntue.edu.  
tw

受文者：國立中山大學

發文日期：中華民國115年2月11日  
發文字號：北教大社字第1150630007號  
速別：普通件  
密等及解密條件或保密期限：  
附件：如說明二（1150630007-1.pdf）

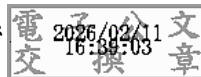
主旨：檢送本校社會與區域發展學系115學年度第1學期徵聘專任  
教師公告乙份，敬請惠予協助公告，請查照。

說明：

- 一、本校社會與區域發展學系擬於115學年度第1學期聘請「人工智慧應用、大數據應用(具資工、資管、電機、商業、社會發展等跨領域學術或實務經驗尤佳)」領域專任教師一位。
- 二、相關徵聘公告如附件或可詳見本系網址<https://social.ntue.edu.tw>。
- 三、申請截止日期：115年03月13日（五）（以郵戳為憑）。

正本：各公私立大專校院

副本：本校社會與區域發展學系



校長陳慶和 本案依分層負責規定授權單位主管決  
行