

財團法人福智文教基金會 函

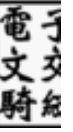
地址：221416新北市汐止區新台五路一段
95號28樓之5

承辦人：鄧惠丹

電話：02-7714-6066#20115

傳真：02-2697-1397

電子信箱：bwfoce@blisswisdom.org



受文者：國立中山大學

發文日期：中華民國115年3月23日

發文字號：福文教字第1150323023號

速別：普通件

密等及解密條件或保密期限：

附件：(0323023A00_ATTCH1.pdf、0323023A00_ATTCH2.pdf)

主旨：檢送本會舉辦「2026大專教師生命成長營」活動簡章及海報電子檔，請 貴校轉知所屬教師及職員踴躍報名參加，詳如說明，請查照。

說明：

- 一、本基金會自民國82年起辦理「教師生命成長營」，並於2022年起增設「大專教職員場」，承蒙各界熱烈迴響，至為感謝。2025年開始為大專教職員舉辦「大專教師生命成長營」，成效良好，爰於今年續辦，以持續推動大專教職員之心靈成長。
- 二、活動時間：115年6月20日(六)至6月22日(二)止。
- 三、地點：麻布山林(新竹縣北埔鄉6號)。
- 四、本梯次活動主軸、形式與內容等，詳活動簡章或活動網站。
 - (一)報名日期：即日起至5月20日(三)。
 - (二)活動及報名網站：<http://bwfoce.org/ufscamp>。
 - (三)實體舉辦：以專題座談、經驗分享、小組研討等多元方式



進行。

(四)費用：含三天兩夜住宿、全程餐飲、新竹高鐵站接駁。依所選房型不同，收費5,000~9,800元不等。

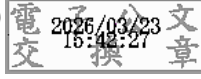
五、本案聯絡人：曾于珈小姐，聯絡電話：02-7714-6066分機20315，週一~週五 上午10時~下午5時；或來訊
bwfaculty@blisswisdom.org

正本：佛光大學、國立宜蘭大學、聖母醫護管理專科學校、大漢學校財團法人大漢技術學院、慈濟學校財團法人慈濟大學、國立東華大學、慈濟學校財團法人慈濟科技大學、南開科技大學、國立金門大學、唯心聖教學院、國立暨南國際大學、一貫道崇德學院、國立屏東科技大學、仁德醫護管理專科學校、慈惠醫護管理專科學校、大仁科技大學、美和學校財團法人美和科技大學、國立屏東大學、廣亞學校財團法人育達科技大學、國立中央大學、國立聯合大學、元智大學、中原大學、長庚大學、長庚學校財團法人長庚科技大學、國立體育大學、健行學校財團法人健行科技大學、國防大學、開南大學、萬能學校財團法人萬能科技大學、龍華科技大學、新生學校財團法人新生醫護管理專科學校、中央警察大學、國立中山大學、正修學校財團法人正修科技大學、文藻學校財團法人文藻外語大學、育英醫護管理專科學校、台鋼學校財團法人台鋼科技大學、國立高雄大學、國立高雄科技大學、國立高雄師範大學、高雄市立空中大學、國立高雄餐旅大學、高雄醫學大學、義守大學、輔英科技大學、樹人醫護管理專科學校、樹德科技大學、國立臺灣海洋大學、國立虎尾科技大學、國立雲林科技大學、宏國學校財團法人宏國德霖科技大學、亞東學校財團法人亞東科技大學、明志科技大學、東南科技大學、致理學校財團法人致理科技大學、法鼓學校財團法人法鼓文理學院、台北海洋學校財團法人台北海洋科技大學、真理大學、耕莘健康管理專科學校、國立空中大學、景文科技大學、國立臺北大學、國立臺灣藝術大學、聖約翰科技大學、輔仁大學學校財團法人、醒吾學校財團法人醒吾科技大學、黎明技術學院、光宇學校財團法人元培醫事科技大學、國立清華大學、玄奘大學、國立陽明交通大學、明新學校財團法人明新科技大學、國立嘉義大學、大華學校財團法人敏實科技大學、國立中正大學、吳鳳學校財團法人吳鳳科技大學、南華大學、崇仁醫護管理專科學校、大葉大學、國立彰化師範大學、建國科技大學、中臺科技大學、國立中興大學、中國醫藥大學、弘光科技大學、亞洲大學、東海大學、國立勤益科技大學、逢甲大學、修平學校財團法人修平科技大學、朝陽科技大學、僑光科技大學、國立臺中科技大學、大同大學、國立臺中教育大學、國立臺灣體育運動大學、靜宜大學、嶺東科技大學、中華學校財團法人中華科技大學、中國科技大學、中國文化大學、世新大學、城市學校財團法人臺北城市科技大學、東吳大學、國立政治大學、馬偕學校財團法人馬偕醫護管理專科學校、國立臺北教育大學、實踐大學、臺北市立大學、國立臺北商業大學、國立臺北科技大學、臺北醫學大學、國立臺北護理健康大學、國立臺灣大學、國立臺北藝術大學、國立臺灣科技大學、國立臺灣師範大學、國立臺灣戲曲學院、銘傳大學、德明財經科技大學、國立臺東大學、中信學校財團法人中信金融管理學院、中華醫事科技大學、國立成功大學、長榮大學、南臺學校財團法人南臺科技大學、崑山科技大學、敏惠醫護管理專科學校、嘉藥學校財團法人嘉南藥理大學、台南家專學校財團法人



台南應用科技大學、國立臺南大學、國立臺南護理專科學校、國立臺南藝術大學、國立澎湖科技大學、國立臺東專科學校、中山醫學大學、臺灣警察專科學校、臺北基督學院、財團法人一貫道天皇基金會一貫道天皇學院、學校財團法人中華浸信會基督教台灣浸會神學院、台神學校財團法人台灣神學研究學院、台灣基督長老教會南神神學院、基督教華神學校財團法人中華福音神學研究學院、南亞科技學校財團法人南亞技術學院、馬偕學校財團法人馬偕醫學大學、淡江大學學校財團法人淡江大學、華梵學校財團法人華梵大學、中華大學學校財團法人中華大學、崇右學校財團法人崇右影藝科技大學

副本：財團法人福智文教基金會(含附件)



裝

訂



線